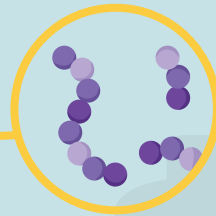
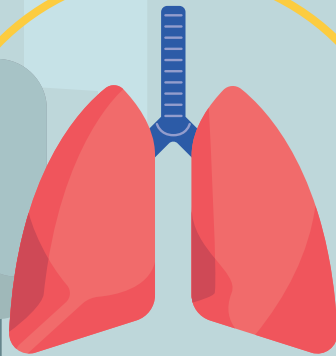


# Protégez vos poumons : faites-vous vacciner

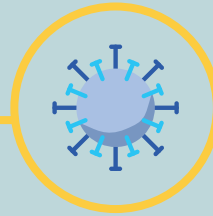
Vous faire vacciner vous protège d'un grand nombre de maladies et vous aide à maintenir vos poumons en bonne santé



## Pneumocoque

Le pneumocoque peut causer une pneumonie, c'est-à-dire une infection pulmonaire grave.

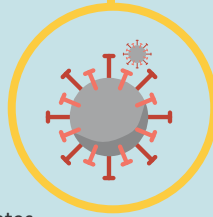
1,6 million de décès par an



## Grippe

Le virus influenza est responsable de la grippe, qui peut être dangereuse pour les jeunes enfants, les personnes âgées et les personnes souffrant de maladies chroniques.

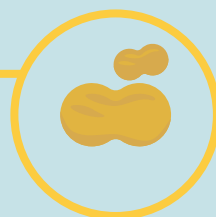
645 000 décès par an



## COVID-19

Le virus SARS-CoV-2 est à l'origine de la COVID-19. Les personnes âgées et les personnes souffrant de maladies préexistantes, telles que certaines maladies pulmonaires, sont plus susceptibles de développer une forme grave.

Plus de 94 millions de cas en moins d'un an dans le monde entier



## Coqueluche

Une forte toux qui peut durer des mois et touche surtout les enfants. Les dommages causés par le virus peuvent aussi entraîner une bronchiectasie, qui est une maladie pulmonaire grave de longue durée.

90 000 décès par an

## La vaccination permet aussi de protéger les autres

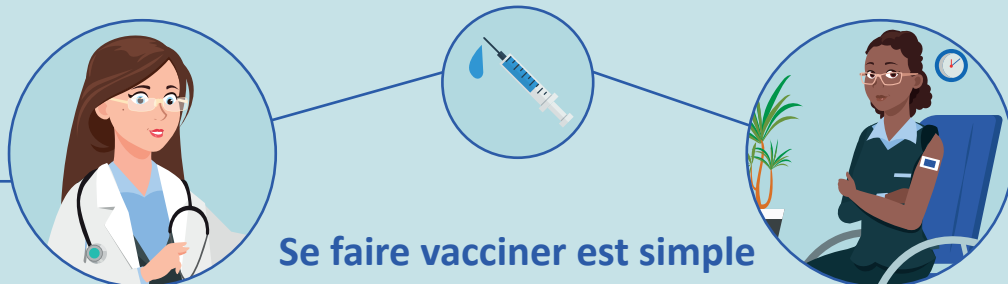
Des personnes peuvent être protégées si leurs proches (amis et membres de la famille) et une proportion suffisante de la population (y compris les professionnels de la santé) sont vaccinés, car cela empêche la propagation des maladies.

Demandez à votre médecin quels vaccins sont adaptés pour vous et vos proches.



# Il est important de vous faire vacciner si vous souffrez d'une maladie pulmonaire chronique ou d'une autre maladie chronique

Les personnes atteintes d'une maladie pulmonaire chronique ou d'autres maladies chroniques peuvent être plus vulnérables aux infections pulmonaires. Vous pouvez éviter certaines de ces infections en vous faisant vacciner. Consultez votre professionnel de santé pour savoir quels vaccins faire et à quel moment.



## Se faire vacciner est simple



Le professionnel de santé nettoie la peau...



et injecte une petite quantité de liquide dans le muscle, en général dans le haut du bras.



Pour vous protéger de certaines maladies, vous devrez peut-être recevoir plus tard une seconde ou une troisième injection.



C'est tout ! Vous êtes désormais protégé du virus contre lequel vous avez été vacciné.

## Il est très rare que des vaccins aient des effets secondaires graves\*

Si tous les habitants de ces villes étaient vaccinés, moins d'une personne par ville présenterait un effet secondaire grave.

MALMÖ,  
SUÈDE

339 313 personnes

BELFAST,  
IRLANDE  
DU N.

342 637 personnes

NICE,  
FRANCE

340 200 personnes

Sources : Liang 2011, Esposito 2018, Xu 2019, ONS 2017, INSEE 2015, Statistics Sweden 2019

### Sources

1. WHO 2019 Pneumococcal disease <https://www.who.int/> 2. WHO 2018 Influenza (Seasonal) <https://www.who.int/> 3. Iuliano et al. 2018. Estimates of global seasonal influenza-associated respiratory mortality: a modelling study. The Lancet. 4. WHO 2018 Pertussis <https://www.who.int/> 5. Liang et al. 2011. Safety of Influenza A (H1N1) vaccine in postmarketing surveillance in China; N Engl J Med. 6. Esposito et al 2018 Incidence of outcomes relevant to vaccine safety monitoring in a US commercially-insured population. Vaccine. 7. Xu et al 2019 The effectiveness and safety of pertussis booster vaccination for adolescents and adults. Medicine. 8. ONS 2017 Population Estimates for UK, England and Wales, Scotland and Northern Ireland <https://www.ons.gov.uk/> 9. INSEE 2015 Populations légales 2015 <https://insee.fr/> 10. Statistics Sweden 2019 Population 2018-12-31 by region, municipal. <https://www.scb.se/>



ERS ELF

Plus d'informations sur :  
[www.healthylungsforld.org](http://www.healthylungsforld.org)

Ce document a pour but d'aider les professionnels de santé à expliquer les avantages de se faire vacciner à leurs patients. Il a été produit par l'European Lung Foundation (ELF) dans le cadre de la campagne « Healthy Lungs for Life ».

\* Les effets secondaires graves sont des effets indésirables durables ou permanents, comme les maladies auto-immunes.