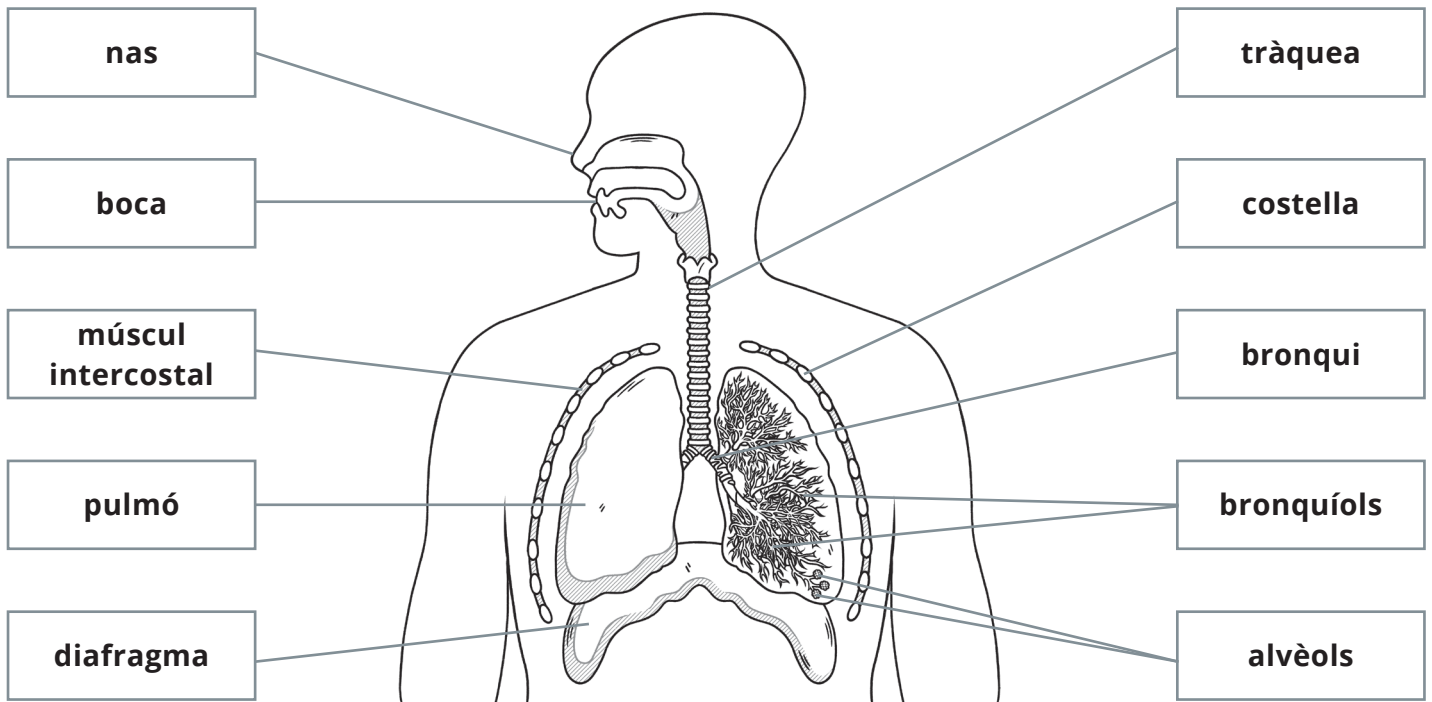


Sistema d'intercanvi de gasos humans Retalla i enganxa **Respostes**



Nom de la part	Descripció
tràquea	Tub a través del qual viatja l'aire des de la boca i el nas fins als pulmons. També s'anomena canya del pulmó.
bronquis (singular: bronqui)	Cadascun dels dos conductes que van de la tràquea als pulmons.
bronquíols	Petits conductes que van dels bronquis als alvèols.
alvèols (singular: alvèol)	Petits sacs aeris disposats en grups en dels pulmons. Proporcionen una gran superfície per a l'intercanvi de gasos.
músculs intercostals	Músculs que es troben entre les costelles. Es contrauen i es relaxen per ajudar al desplaçament de l'aire cap a dins i cap enfora dels pulmons.
diafragma	Múscul pla en forma de cúpula que es troba sota la caixa toràcica. Es contrau i es relaxa per canviar el volum del pit, provocant el moviment d'aire cap a dins i cap enfora dels pulmons.
costelles	Ossos que protegeixen els òrgans del pit.
pulmons	Parell d'òrgans a través dels quals es mou l'aire cap endins i cap enfora quan respirem.