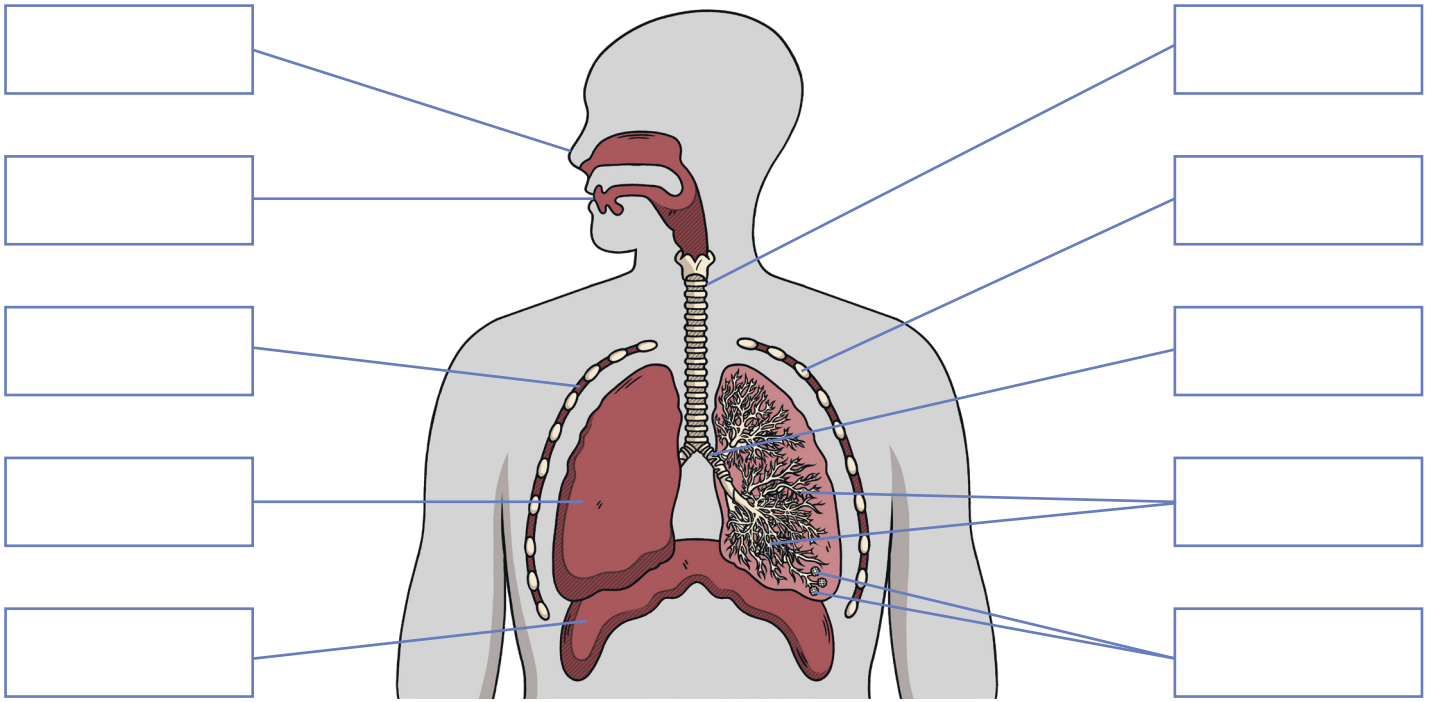


# Sistema d'intercanvi de gasos humans **Retalla i enganxa**



| Nom de la part                  | Descripció |
|---------------------------------|------------|
| tràquea                         |            |
| bronquis<br>(singular: bronqui) |            |
| bronquíols                      |            |
| alvèols<br>(singular: alvèol)   |            |
| músculs intercostals            |            |
| diafragma                       |            |
| costelles                       |            |
| pulmons                         |            |

Retalla les etiquetes següents i enganxa-les en la posició correcta al diagrama. Seguidament, retalla les descripcions i fes-les servir per completar la taula.

|         |            |         |           |                    |
|---------|------------|---------|-----------|--------------------|
| alvèols | bronquíols | bronqui | diafragma | múscul intercostal |
| pulmó   | boca       | nas     | costella  | tràquea            |

Múscul pla en forma de cúpula que es troba sota la caixa toràctica. Es contrau i es relaxa per canviar el volum del pit, provocant el moviment d'aire cap a dins i cap enfora dels pulmons.

Parell d'òrgans a través dels quals es mou l'aire cap endins i cap enfora quan respirem.

Músculs que es troben entre les costelles. Es contrauen i es relaxen per ajudar al desplaçament de l'aire cap a dins i cap enfora dels pulmons.

Petits conductes que van dels bronquis als alvèols.

Petits sacs aeris disposats en grups en dels pulmons. Proporcionen una gran superfície per a l'intercanvi de gasos.

Ossos que protegeixen els òrgans del pit.

Tub a través del qual viatja l'aire des de la boca i el nas fins als pulmons. També s'anomena canya del pulmó.

Cadascun dels dos conductes que van de la tràquea als pulmons.