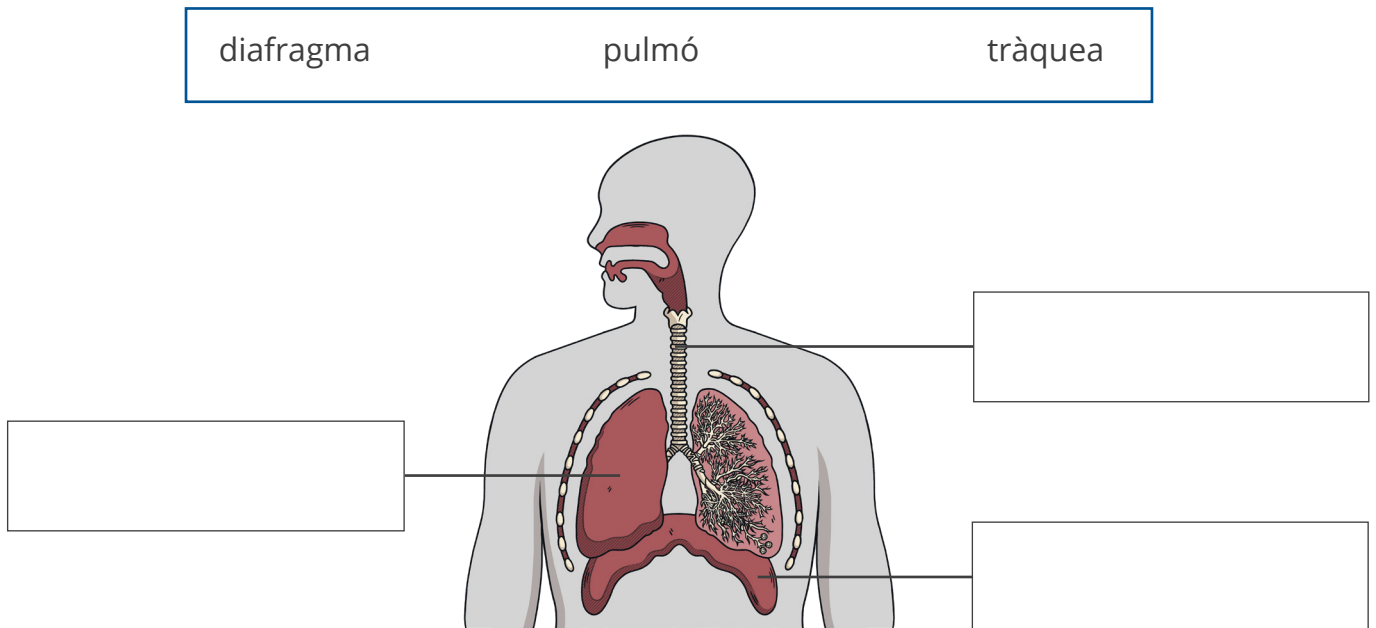


El mecanisme de la respiració

1. Anomena les parts del sistema d'intercanvi de gasos humans en el diagrama següent.



2. Relaciona el nom de cada part amb la part corresponent del model.

tràquea	globus
pulmó	làmina de goma
diafragma	tub

3. Descriu què has observat quan heu tibat la làmina de goma cap avall.

4. Descriu què has observat quan heu empès la làmina de goma cap amunt.

5. Completa les frases per explicar les teves observacions. Fes servir les paraules que trobaràs al requadre següent.

Algunes paraules poden utilitzar-se més d'una vegada.

ha disminuït

ha augmentat

dins

fora

pressió

Quan hem tibat de la làmina de goma cap avall, el volum de l'ampolla en forma de campana _____ . Això ha provocat que la _____ dins l'ampolla disminuís. L'aire ha passat _____ dels globus perquè la pressió fora de l'ampolla era superior a la que hi havia dins.

Quan hem tibat la làmina de goma cap amunt, el volum de l'ampolla en forma de campana _____ i, per tant, la pressió dins l'ampolla _____. Això ha provocat que l'aire sortís _____ dels globus.

6. Indica **un** punt fort y **una** limitació del model de l'ampolla en forma de campana. Un punt fort és alguna cosa en la qual el model representa bé el mecanisme de la respiració. Una limitació és alguna cosa que podria millorar-se.

Punt fort: _____

Limitació: _____
