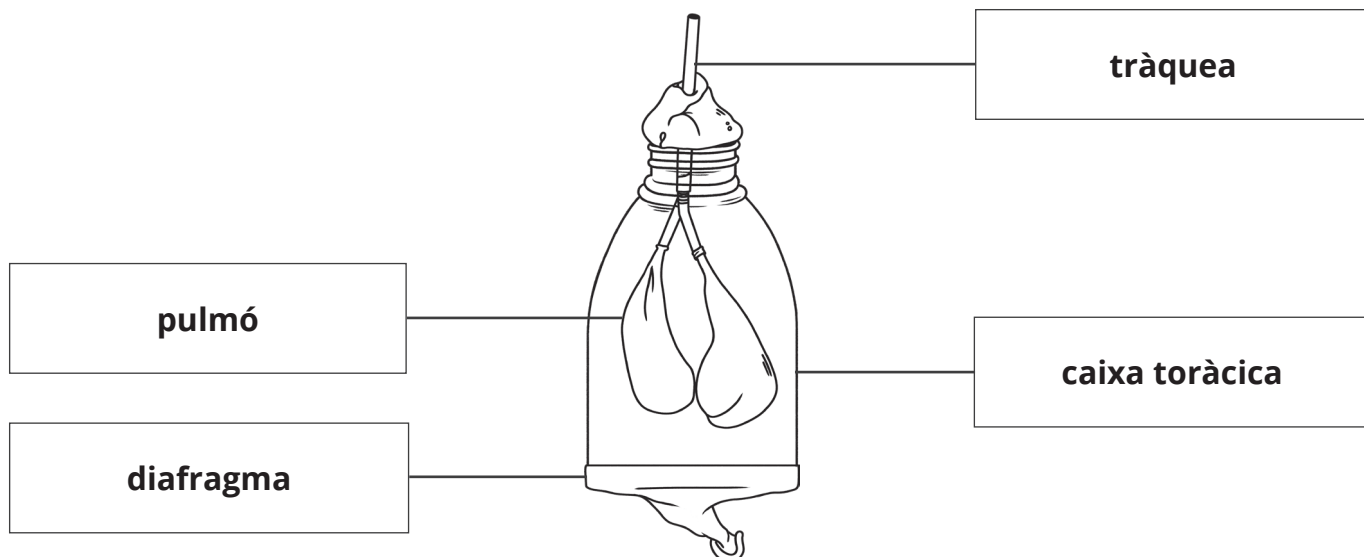


# Fem una maqueta del mecanisme de la respiració **Respostes**

1. Escriu el nom de les parts del sistema d'intercanvi de gasos humans representades per cada part del model a continuació. Fes servir les paraules que trobaràs al requadre següent.

caixa toràctica	diafragma	pulmó	la tràquea
-----------------	-----------	-------	------------



2. Estiba la part del model que representa el diafragma cap avall. Això representarà la contracció del diafragma. Seguidament, empeny cap a munt la part del model que representa el diafragma. Això representa el diafragma quan es relaxa.

Utilitza les teves observacions per completar les frases següents. Fes servir les paraules que trobaràs al requadre següent. Algunes paraules poden utilitzar-se més d'una vegada.

disminueix	augmenta	dins	fora
------------	----------	------	------

Quan el diafragma es contrau, el volum de la caixa toràctica **augmenta**.

Això **disminueix** la pressió dins la caixa toràctica, i fa que l'aire entri **dins** dels pulmons.

Quan el diafragma es relaxa, el volum de la caixa toràctica **disminueix**.

Això **augmenta** la pressió dins la caixa toràctica, i provoca que l'aire es desplaci **fora** dels pulmons.

3. Identifica **una** característica del model que funcioni bé i algun aspecte que es podria millorar.

**Les respostes dels estudiants poden variar. Els estudiants poden referir-se a aspectes del model que els ha semblat fàcil/difícil de fer o a maneres en què el model ofereix una representació bona/millorable de com funciona el sistema respiratori humà.**