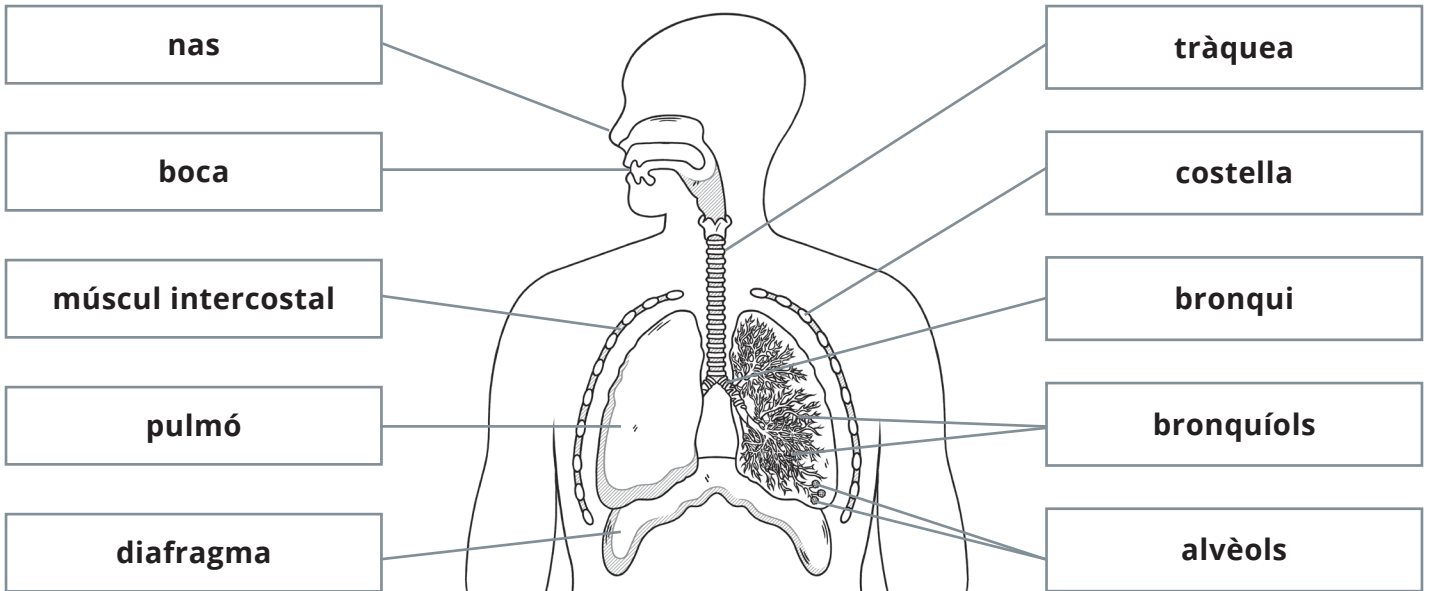


Sistema d'intercanvi de gasos humans **Respostes**

1. Anomena les estructures del sistema d'intercanvi de gasos humans fent servir les paraules del requadre següent.

alvèols	bronquíols	bronqui	diafragma	múscul intercostal
pulmó	boca	nas	tràquea	costella



2. Llegeix les descripcions i completa la taula amb el nom de cada part.

Nom de la part	Descripció
tràquea	Tub a través del qual viatja l'aire des de la boca i el nas fins als pulmons. També s'anomena canya del pulmó.
bronquis	Cadascun dels dos conductes que van de la tràquea als pulmons.
bronquíols	Petits conductes que van dels bronquis als alvèols.
alvèols	Petits sacs aeris disposats en grups en dels pulmons. Proporcionen una gran superfície per a l'intercanvi de gasos.
músculs intercostals	Músculs que es troben entre les costelles. Es contrauen i es relaxen per ajudar al desplaçament de l'aire cap a dins i cap enfora dels pulmons.
diafragma	Múscul pla en forma de cúpula que es troba sota la caixa toràctica. Es contrau i es relaxa per canviar el volum del pit, provocant el moviment d'aire cap a dins i cap enfora dels pulmons.
costelles	Ossos que protegeixen els òrgans del pit.
pulmons	Parell d'òrgans a través dels quals es mou l'aire cap endins i cap enfora quan respirem.