

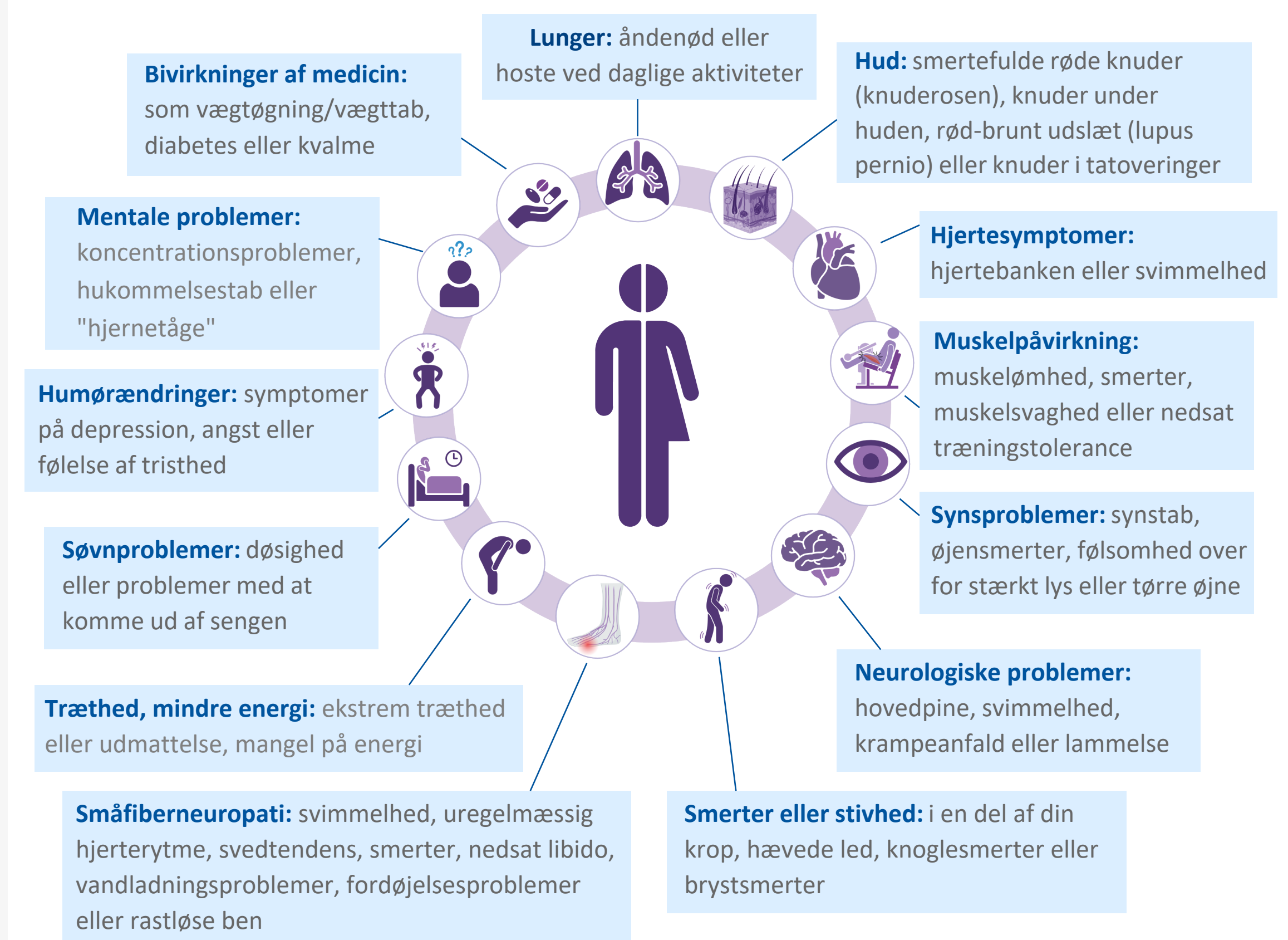
Holistisk vurdering af arbejdsevne hos patienter med sarkoidose

Forhindringer, som patienter med sarkoidose står over for

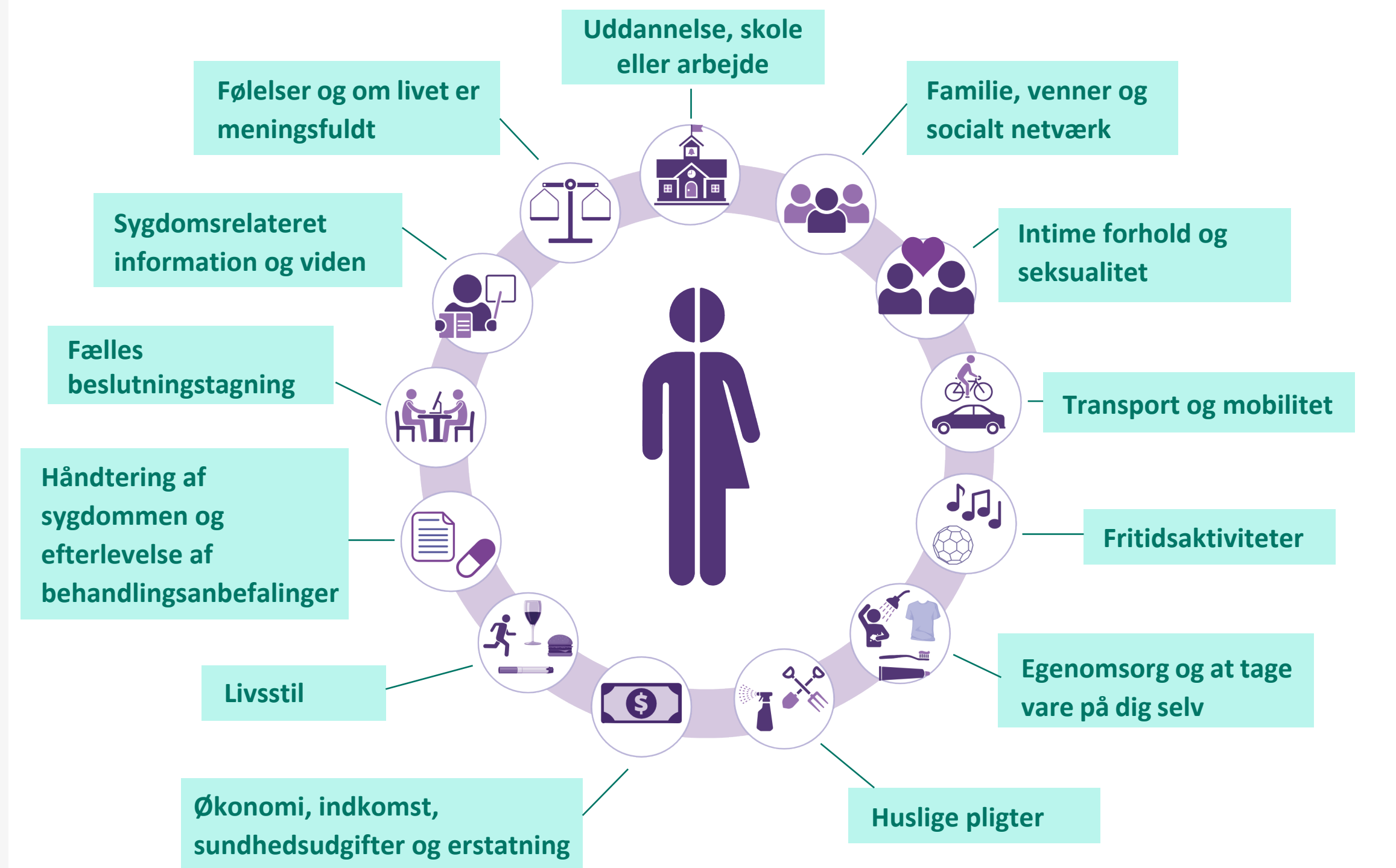
Misforståelser	Træthed	Kognitivt svigt	Tvivl
Selvom sarkoidose kan påvirke ethvert organ, møder patienter ofte misforståelser om dens indvirkning.	Ekstrem træthed på grund af sarkoidose anerkendes ofte ikke som en gyldig grund til, at man er uegnet til arbejde.	Sarkoidose fører ofte til koncentrationsvanskeligheder og hukommelsestab, hvilket gør det meget udfordrende at arbejde.	Patienter med sarkoidose føler ofte, at de skal retfærdiggøre sig selv, da læger ikke altid tager deres symptomer alvorligt.

Vigtige overvejelser i vurderingen af arbejdsevne

1 Oplever du nogle af de følgende symptomer?



2 Kan du fortælle mig, hvordan det går inden for følgende områder?



3 Følelser og om livet er meningsfuldt

- » En holistisk og skræddersyet tilgang er essentiel for at vurdere arbejdsevnen hos patienter med sarkoidose, idet der tages højde for hver persons unikke biofysiske og sociale omstændigheder.
- » Patienter med sarkoidose bør aktivt involveres i vurdering af deres arbejdskapacitet, således at deres oplevelser og udfordringer tages i betragtning.
- » Ekspertudtalelser fra sarkoidosespecialister bør indgå i vurderingsprocessen for nøjagtigt at afspejle sarkoidosesygdommens kompleksitet.
- » Vurdering af arbejdskapacitet hos patienter med sarkoidose bør ud over lungefunktionsundersøgelse omfatte træthed, kognitive problemer, smerter og andre ikke-respiratoriske symptomer.

Læs hele artiklen på [thelancet.com](https://www.thelancet.com)

Drent M, Russell A-M, Saketkoo LA, et al. Breaking barriers: holistic assessment of ability to work in patients with sarcoidosis. *Lancet Respiratory Medicine* 2024; published online October 15. [https://doi.org/10.1016/S2213-2600\(24\)00297-2](https://doi.org/10.1016/S2213-2600(24)00297-2).