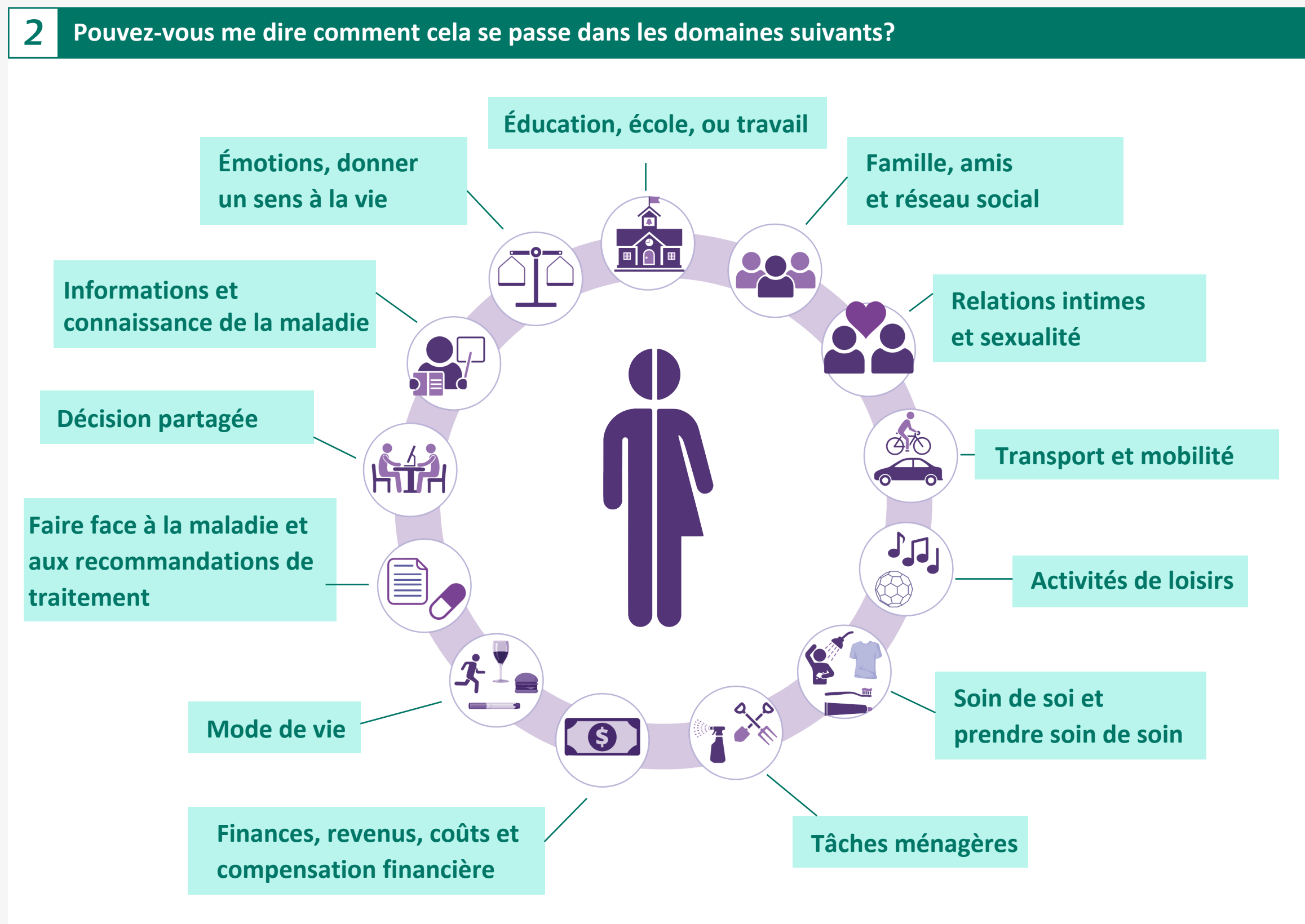
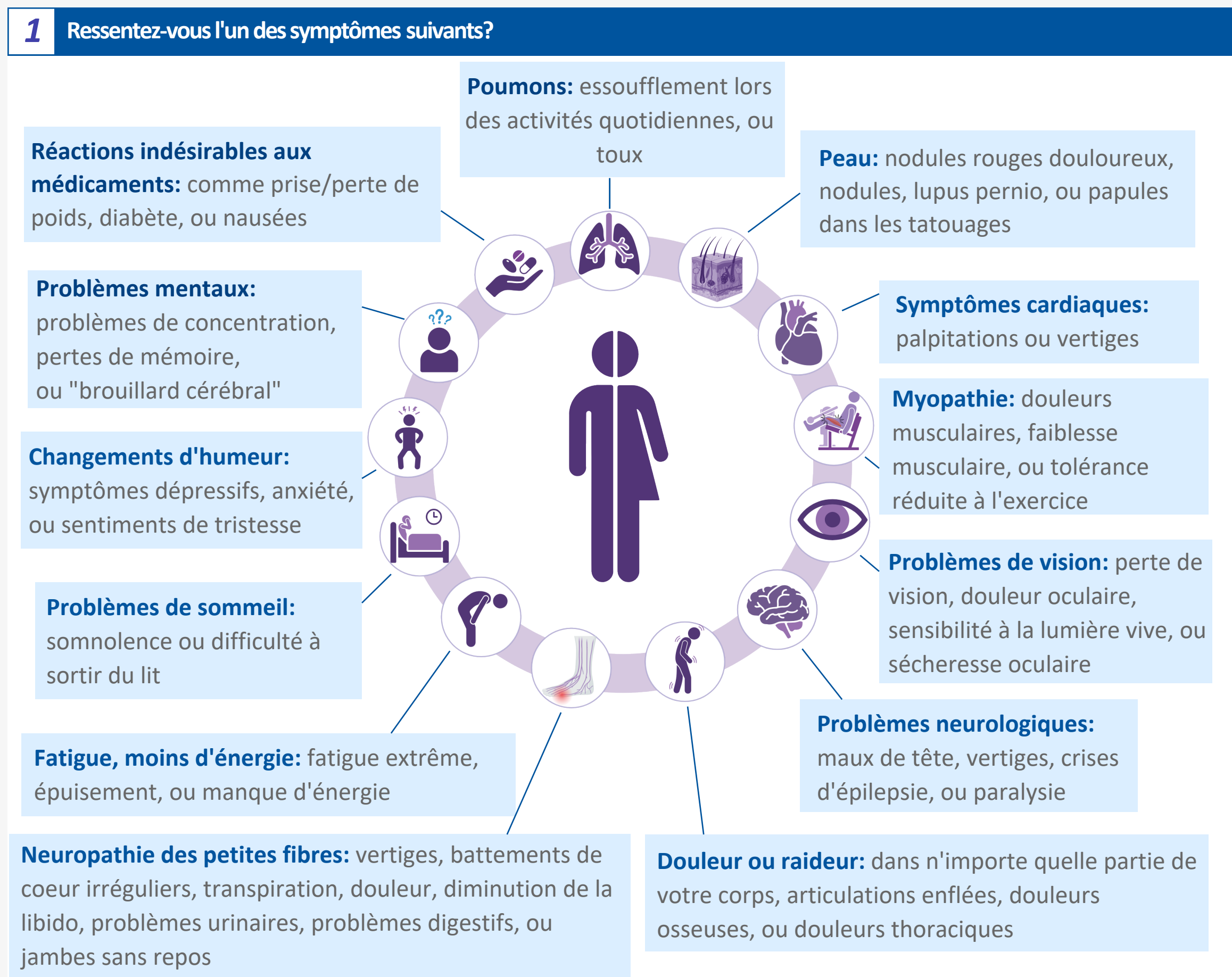


# Évaluation holistique de la capacité de travail des patients atteints de sarcoïdose

## Obstacles rencontrés par les patients atteints de sarcoïdose

<b>Idées fausses</b> Bien que la sarcoïdose puisse affecter n'importe quel organe, les patients sont souvent confrontés à des idées fausses quant à son impact.	<b>Fatigue</b> L'extrême fatigue liée à la sarcoïdose n'est souvent pas reconnue comme une raison valable d'être largement inapte au travail.	<b>Défaillance cognitive</b> La sarcoïdose entraîne souvent des difficultés de concentration et des pertes de mémoire, rendant la capacité de travailler très difficile.	<b>Doute</b> Les patients atteints de sarcoïdose ressentent souvent le besoin de se justifier, car les médecins qui les examinent ne prennent pas toujours leurs symptômes au sérieux.
--	--	---	---

## Considérations clés dans l'évaluation de la capacité de travail



- 3 Évaluation holistique de la capacité de travail**
- » Une approche holistique et personnalisée est essentielle pour évaluer la capacité de travail des patients atteints de sarcoïdose, en reconnaissant le caractère unique des capacités physiques et sociales de chaque personne.
  - » Les patients atteints de sarcoïdose doivent être activement impliqués dans la détermination de leur capacité de travail, en veillant à ce que leurs expériences et défis soient pris en compte.
  - » Les avis experts des spécialistes de la sarcoïdose doivent être inclus dans le processus d'évaluation pour refléter avec précision les complexités de la sarcoïdose.
  - » L'évaluation de la capacité de travail dans la sarcoïdose devrait aller au-delà des tests fonctionnels respiratoires pour prendre en compte la fatigue, les problèmes cognitifs, la douleur et autres symptômes non respiratoires.

Lisez l'article complet sur [thelancet.com](https://www.thelancet.com)

Drent M, Russell A-M, Saketkoo LA, et al. Breaking barriers: holistic assessment of ability to work in patients with sarcoidosis. *Lancet Respiratory Medicine* 2024; published online October 15. [https://doi.org/10.1016/S2213-2600\(24\)00297-2](https://doi.org/10.1016/S2213-2600(24)00297-2).