

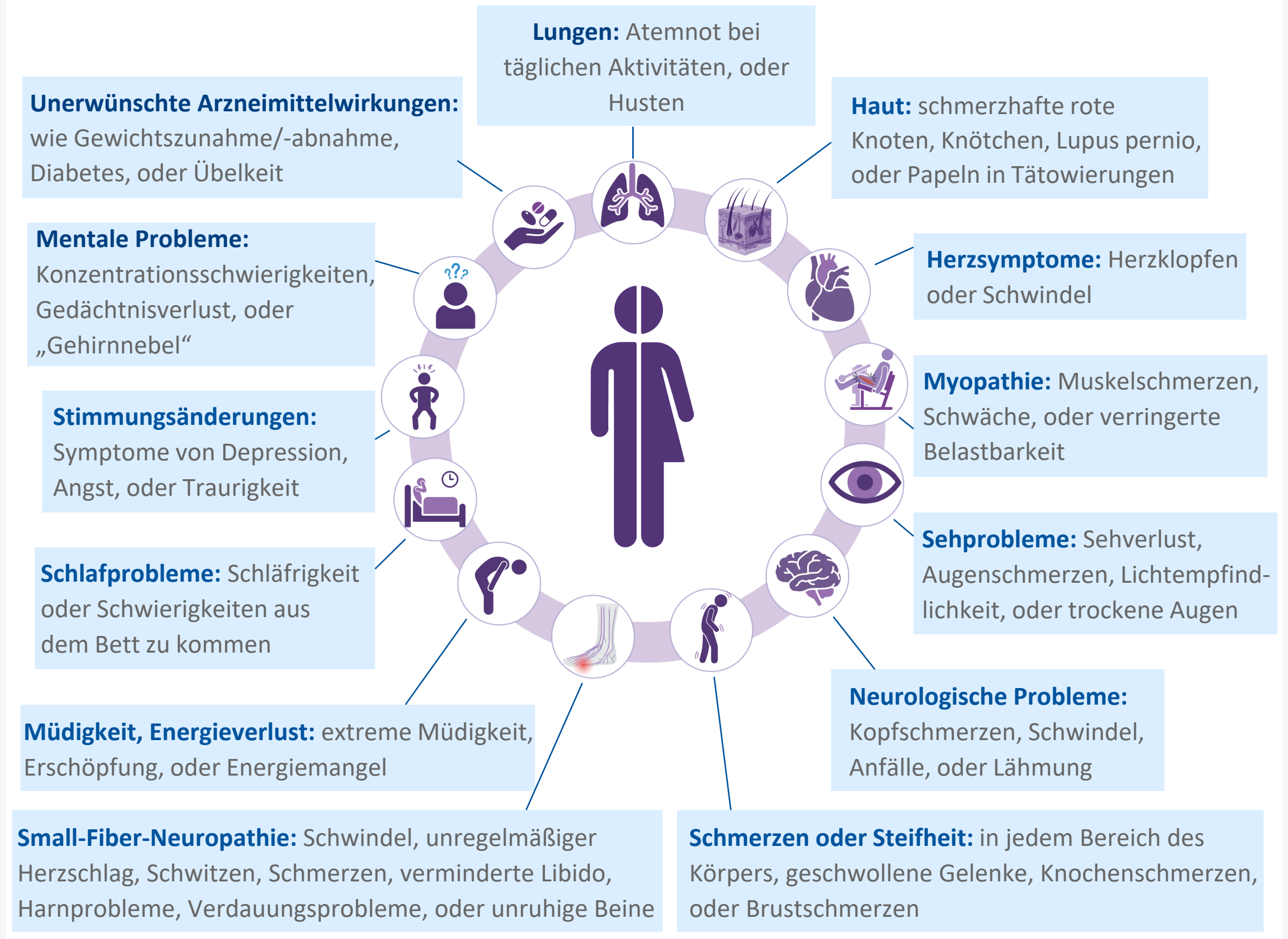
# Ganzheitliche Bewertung der Arbeitsfähigkeit von Patienten mit Sarkoidose

## Hindernisse, denen Patienten mit Sarkoidose gegenüberstehen

Missverständnisse	Müdigkeit	Kognitives Versagen	Zweifel
Obwohl Sarkoidose jedes Organ betreffen kann, sehen sich Patienten oft mit Missverständnissen über deren Auswirkungen konfrontiert.	Extreme Müdigkeit durch Sarkoidose wird oft nicht als stichhaltiger Grund für eine weitgehende Arbeitsunfähigkeit anerkannt.	Sarkoidose führt oft zu Konzentrationsschwierigkeiten und Gedächtnisverlust, was das Arbeiten sehr herausfordernd macht.	Patienten mit Sarkoidose haben oft das Bedürfnis, sich zu rechtfertigen, da medizinische Gutachter ihre Symptome nicht immer ernst nehmen.

## Wichtige Überlegungen bei der Bewertung der Arbeitsfähigkeit

### 1 Haben Sie eines der folgenden Symptome?



### 2 Können Sie mir sagen, wie es in den folgenden Bereichen läuft?



### 3 Ganzheitliche Bewertung der Arbeitsfähigkeit

- » Ein ganzheitlicher und maßgeschneiderter Ansatz ist unerlässlich, um die Arbeitsfähigkeit von Patienten mit Sarkoidose zu bewerten, wobei die individuellen biophysikalischen und sozialen Umstände jeder Person berücksichtigt werden.
- » Patienten mit Sarkoidose sollten aktiv in die Bewertung ihrer Arbeitsfähigkeit einbezogen werden, damit ihre Erfahrungen und Probleme berücksichtigt werden.
- » Expertenmeinungen von Sarkoidose-Spezialisten müssen in den Bewertungsprozess einbezogen werden, um die Komplexität der Sarkoidose genau widerzuspiegeln.
- » Die Bewertung der Arbeitsfähigkeit bei Sarkoidose sollte über Lungenfunktionstests hinausgehen und Müdigkeit, kognitive Probleme, Schmerzen und andere nicht-respiratorische Symptome berücksichtigen.

Lesen Sie den vollständigen Artikel auf [thelancet.com](https://www.thelancet.com)

Drent M, Russell A-M, Saketkoo LA, et al. Breaking barriers: holistic assessment of ability to work in patients with sarcoidosis. *Lancet Respiratory Medicine* 2024; published online October 15. [https://doi.org/10.1016/S2213-2600\(24\)00297-2](https://doi.org/10.1016/S2213-2600(24)00297-2).