

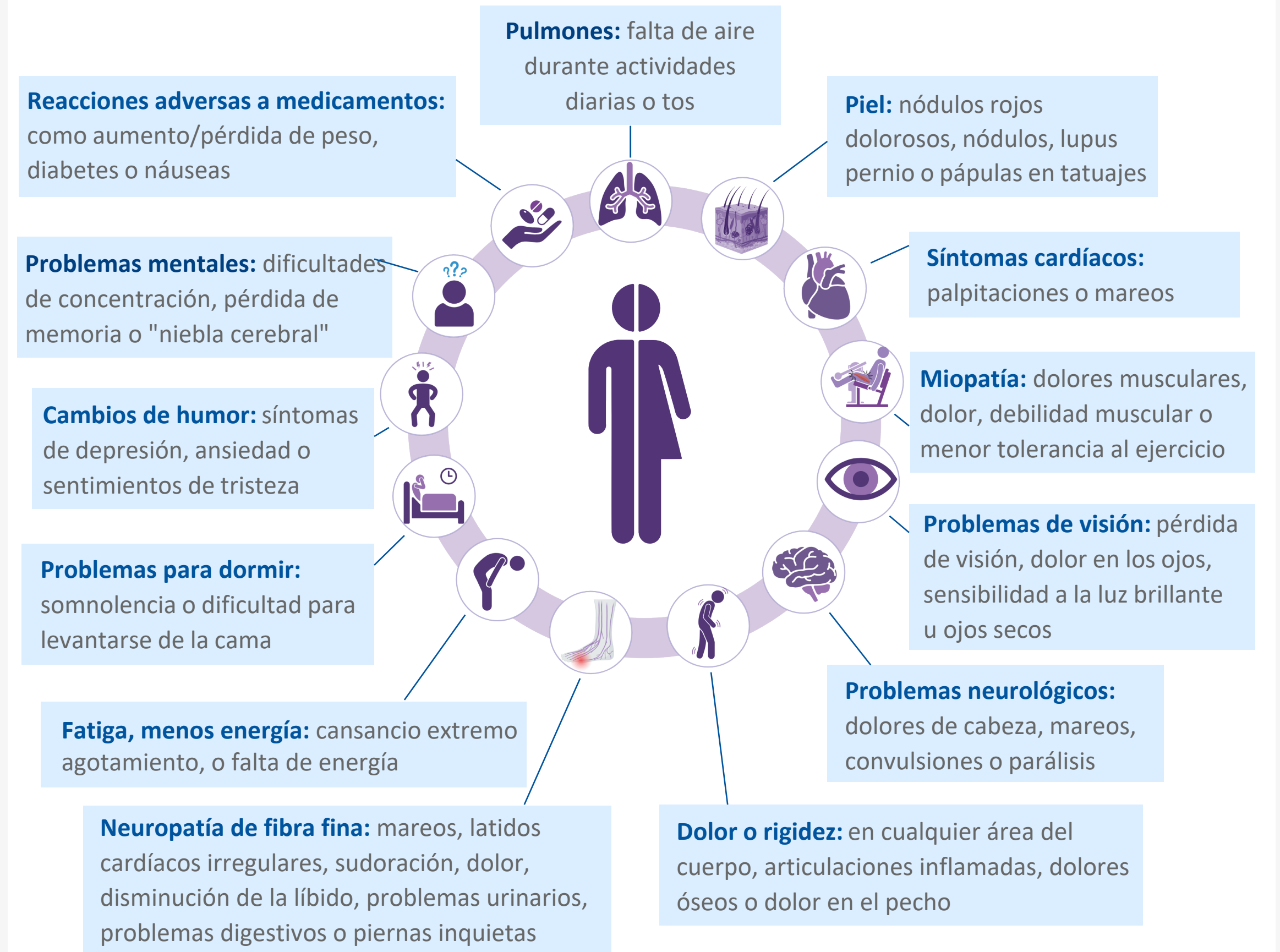
Evaluación holística de la capacidad para trabajar de los pacientes con sarcoidosis

Obstáculos que afrontan los pacientes con sarcoidosis

<p>Ideas equivocadas</p> <p>Aunque la sarcoidosis puede afectar cualquier órgano, los pacientes a menudo afrontan conceptos erróneos sobre su impacto.</p>	<p>Fatiga (astenia)</p> <p>La fatiga extrema causada por la sarcoidosis a menudo no se reconoce como una razón válida para considerarse inadecuado para el trabajo.</p>	<p>Fallos cognitivos</p> <p>La sarcoidosis suele causar dificultades de concentración y pérdida de memoria, lo que hace muy difícil trabajar.</p>	<p>Duda</p> <p>Los pacientes con sarcoidosis a menudo sienten la necesidad de justificarse, ya que los examinadores médicos no siempre toman en serio sus síntomas.</p>
---	--	--	--

Consideraciones clave en la evaluación de la capacidad para trabajar

1 ¿Experimenta alguno de los siguientes síntomas?



2 ¿Me puedes contar cómo te está yendo en las siguientes áreas?



3 Evaluación holística de la capacidad para trabajar

- » Un enfoque holístico y personalizado es esencial para evaluar la capacidad de trabajo en pacientes con sarcoidosis, reconociendo las circunstancias biofísicas y sociales únicas de cada persona.
- » Los pacientes con sarcoidosis deben participar activamente en la determinación de su capacidad laboral, asegurando que se tengan en cuenta sus experiencias y desafíos.
- » Las opiniones de expertos en sarcoidosis deben incluirse en el proceso de evaluación para reflejar con precisión las complejidades de la enfermedad.
- » La evaluación de la capacidad laboral en la sarcoidosis debe ir más allá de las pruebas de función pulmonar, considerando la fatiga, los problemas cognitivos, el dolor y otros síntomas no respiratorios.

Lee el artículo completo en [thelancet.com](https://www.thelancet.com)

Drent M, Russell A-M, Sackett LA, et al. Breaking barriers: holistic assessment of ability to work in patients with sarcoidosis. *Lancet Respiratory Medicine* 2024; published online October 15. [https://doi.org/10.1016/S2213-2600\(24\)00297-2](https://doi.org/10.1016/S2213-2600(24)00297-2).