

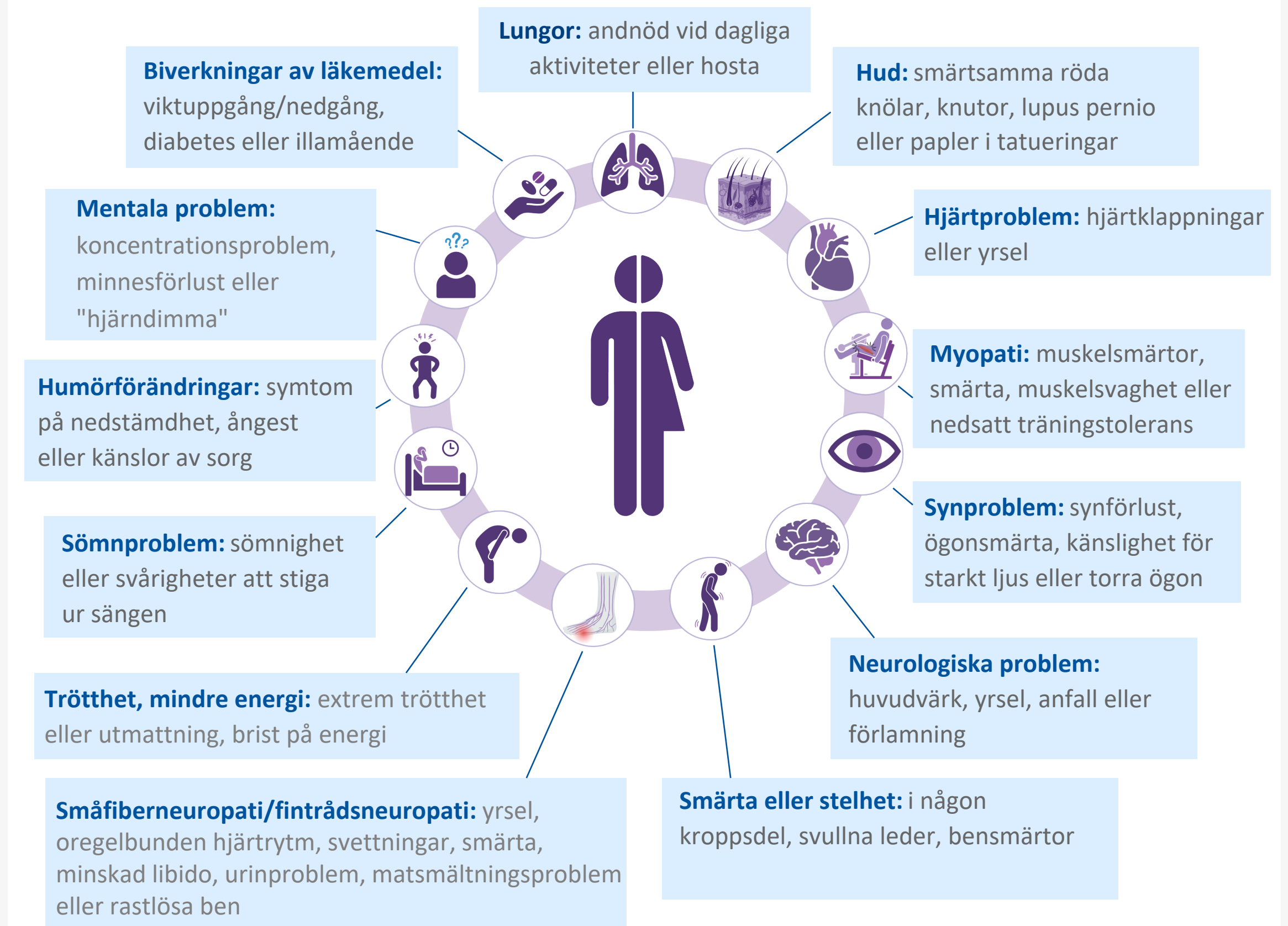
# Helhetsbedömning av arbetsförmåga hos patienter med sarkoidos

## Hinder som patienter med sarkoidos möter

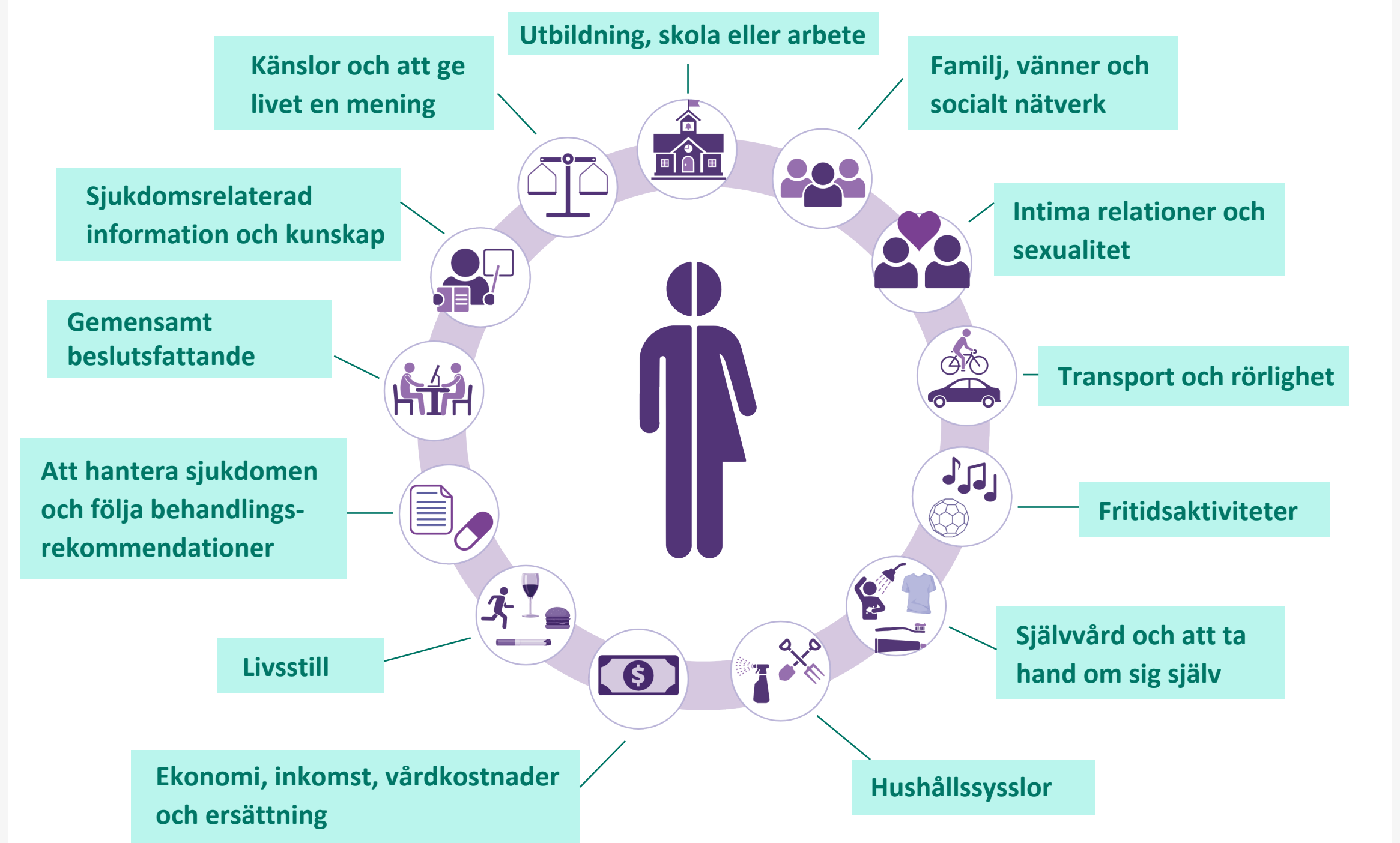
Missuppfattningar	Trötthet	Kognitiv svikt	Tvivel
Även om sarkoidos kan påverka vilket organ som helst, blir patienter ofta missförstådda om dess inverkan.	Extrem trötthet vid sarkoidos erkänns oftast inte som ett giltigt skäl till att vara i stort sett oförmögen att arbeta.	Sarkoidos leder ofta till koncentrationssvårigheter och minnesförlust, vilket gör det mycket utmanande att arbeta.	Patienter med sarkoidos känner ofta behov av att rättfärdiga sig själva, eftersom läkare inte alltid tar deras symptom på allvar.

## Viktiga överväganden vid bedömning av arbetsförmåga

### 1 Upplever du något av följande symtom?



### 2 Kan du berätta hur det går inom följande områden?



### 3 Helhetsbedömning av arbetsförmåga

- » En holistisk och skraddarsydd metod är avgörande för att bedöma arbetsförmåga hos patienter med sarkoidos, med erkännande av/respekt för varje persons unika biofysiska och sociala omständigheter.
- » Patienter med sarkoidos bör aktivt delta i att bestämma sin arbetskapacitet, så att deras erfarenheter och utmaningar beaktas.
- » Expertutlåtanden från sarkoidospecialister måste inkluderas i bedömningsprocessen för att noggrant återspegla komplexiteten i sarkoidos.
- » Bedömning av arbetskapacitet vid sarkoidos bör sträcka sig bortom lungfunktions-tester för att ta hänsyn till trötthet, kognitiva problem, smärta och andra icke-respiratoriska symptom.

Läs hela artikeln på [thelancet.com](https://www.thelancet.com)

Drent M, Russell A-M, Saketkoo LA, et al. Breaking barriers: holistic assessment of ability to work in patients with sarcoidosis. *Lancet Respiratory Medicine* 2024; published online October 15. [https://doi.org/10.1016/S2213-2600\(24\)00297-2](https://doi.org/10.1016/S2213-2600(24)00297-2).