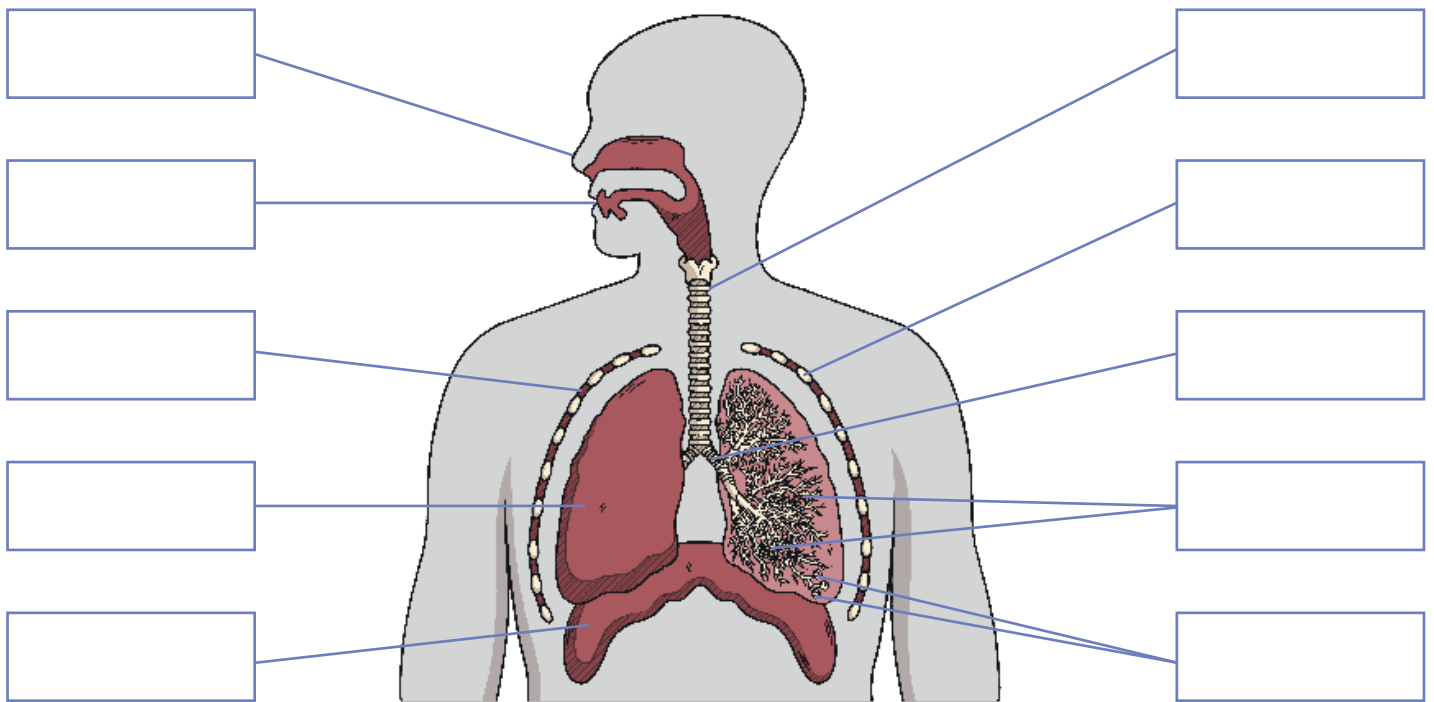


Menschliches Gasaustauschsystem **Ausschneiden und aufkleben**



Teilebezeichnung	Beschreibung
Luftröhre	
Bronchien (Singular: Bronchie)	
Bronchiolen	
Alveolen (auch Lungenbläschen) (Singular: Alveole)	
Interkostalmuskulatur	
Zwerchfell	
Rippen	
Lunge	

Schneide die Etiketten unten aus und klebe sie an die richtige Stelle im Diagramm. Schneide anschließend die Beschreibungen aus und vervollständige damit die Tabelle.

Alveolen	Bronchiolen	Bronchie	Zwerchfell	Interkostalmuskel
Lunge	Mund	Nase	Rippe	Luftröhre

Ein kuppelförmiger, flacher Muskel, der unter dem Brustkorb sitzt. Er zieht sich zusammen und entspannt sich, wodurch das Brustvolumen verändert und so der Lufttransport in die Lunge und aus ihr heraus ermöglicht wird.

Ein Organpaar, durch das beim Atmen Luft ein- und ausgesogen wird.

Muskeln zwischen den Rippen. Sie ziehen sich zusammen und entspannen sich, um den Lufttransport in die Lunge und aus ihr heraus zu unterstützen.

Kleine Röhren, die von den Bronchien zu den Alveolen führen.

Winzige Luftsäckchen, die in Gruppen über die gesamte Lunge verteilt sind. Sie bieten eine große Oberfläche für den Gasaustausch.

Die Knochen, die die Organe im Brustkorb schützen.

Der Kanal, durch den die Luft vom Mund und der Nase in die Lunge gelangt. Wird auch als Trachea bezeichnet.

Die beiden Kanäle, die von der Luftröhre in die Lunge führen.