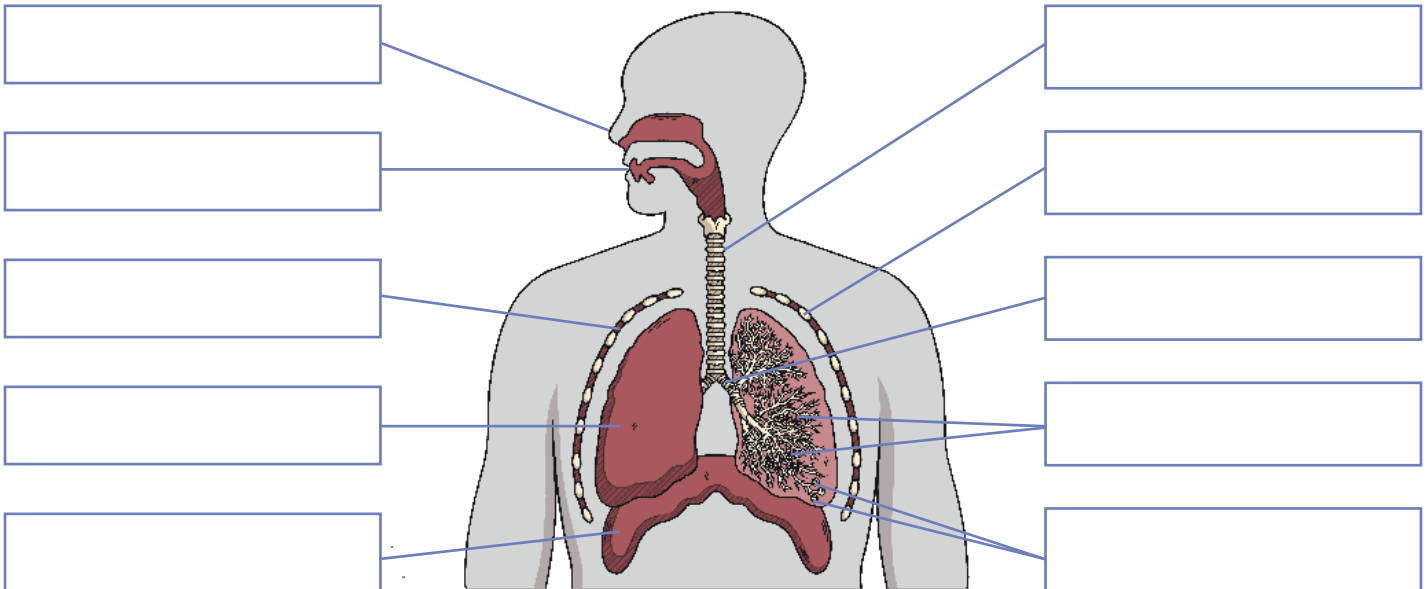


# Menschliches Gasaustauschsystem

1. Beschrifte die Strukturen des menschlichen Gasaustauschsystems mit den Wörtern in der Box unten.

Alveolen	Bronchiolen	Bronchie	Zwerchfell	Interkostalmuskel
Lunge	Mund	Nase	Luftröhre	Rippe



2. Lies die Beschreibungen und vervollständige dann die Tabelle mit der jeweiligen Teilebezeichnung.

Teilebezeichnung	Beschreibung
	Der Kanal, durch den die Luft vom Mund und der Nase in die Lunge gelangt. Wird auch als Trachea bezeichnet.
	Die beiden Kanäle, die von der Luftröhre in die Lunge führen.
	Kleine Röhren, die von den Bronchien zu den Alveolen führen.
	Winzige Luftsäckchen, die in Gruppen über die gesamte Lunge verteilt sind. Sie bieten eine große Oberfläche für den Gasaustausch.
	Muskeln zwischen den Rippen. Sie ziehen sich zusammen und entspannen sich, um den Lufttransport in die Lunge und aus ihr heraus zu unterstützen.
	Ein kuppelförmiger, flacher Muskel, der unter dem Brustkorb sitzt. Er zieht sich zusammen und entspannt sich, wodurch das Brustvolumen verändert und so der Lufttransport in die Lunge und aus ihr heraus ermöglicht wird.
	Die Knochen, die die Organe im Brustkorb schützen.
	Ein Organpaar, durch das beim Atmen Luft ein- und ausgesogen wird.