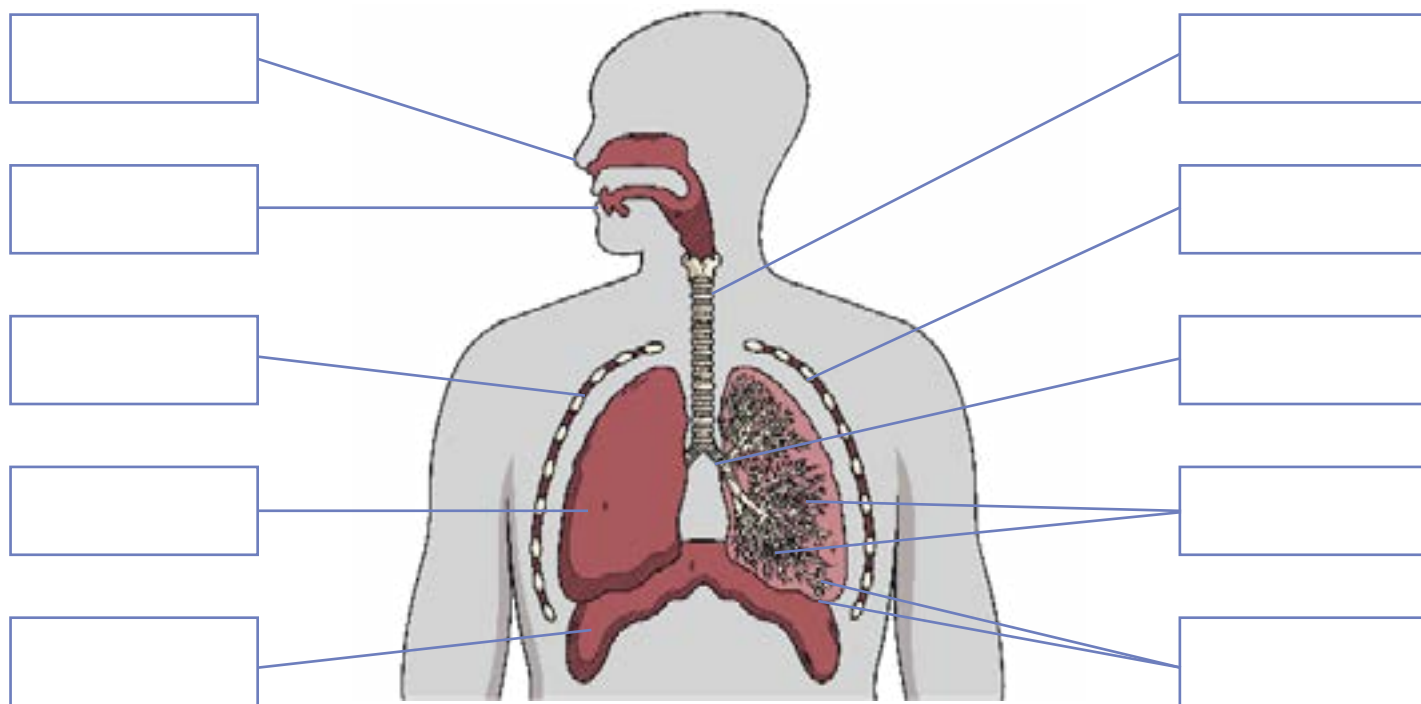


Het menselijk gaswisselingsstelsel **Knippen en plakken**



Naam van het onderdeel	Beschrijving
luchtpijp	
bronchiën (enkelvoud: bronchus)	
bronchioli	
longblaasjes (enkelvoud: longblaasje)	
tussenribspieren	
middenrif	
ribben	
longen	

Knip de labels hieronder uit en plak ze op de juiste plaats op het schema. Knip vervolgens de beschrijvingen uit en gebruik ze om de tabel compleet te maken.

longblaasjes	bronchioli	bronchus	middenrif	tussenribspier
long	mond	neus	rib	luchtpijp

Een koepelvormige, platte spier onder de ribbenkast. Het trekt samen en ontspant om het volume van de borstkast te veranderen, waardoor er lucht in en uit de longen beweegt.

Een paar organen waardoor lucht naar binnen en naar buiten wordt bewogen wanneer we ademen.

Spieren gevonden tussen de ribben. Ze trekken samen en ontspannen om te helpen lucht in en uit de longen te laten stromen.

Kleine buisjes die van de bronchiën naar de longblaasjes leiden.

Kleine luchtzakjes die in clusters in de longen zijn gerangschikt. Ze bieden een groot oppervlak voor gaswisseling.

De botten die de organen in de borst beschermen.

De buis waardoor lucht van de mond en neus naar de longen stroomt. Ook bekend als de luchtpijp.

De twee buizen die van de luchtpijp naar de longen leiden.