

# Observons nos poumons

1. Jetez un œil au système respiratoire sur l'affiche « Système d'échange gazeux humain ».

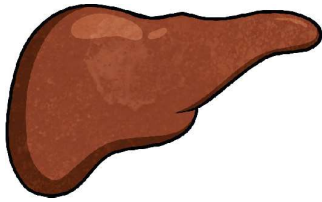
a. Que remarquez-vous à propos des poumons ?

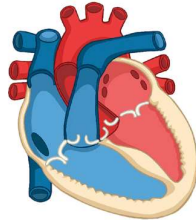
---

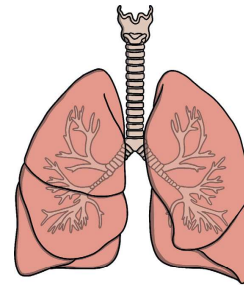
b. Par quoi les poumons sont-ils protégés ?

---

2. Quelle image illustre les poumons ? Cochez la bonne case








3. Trouvez les mots suivants dans les mots cachés ci-dessous.

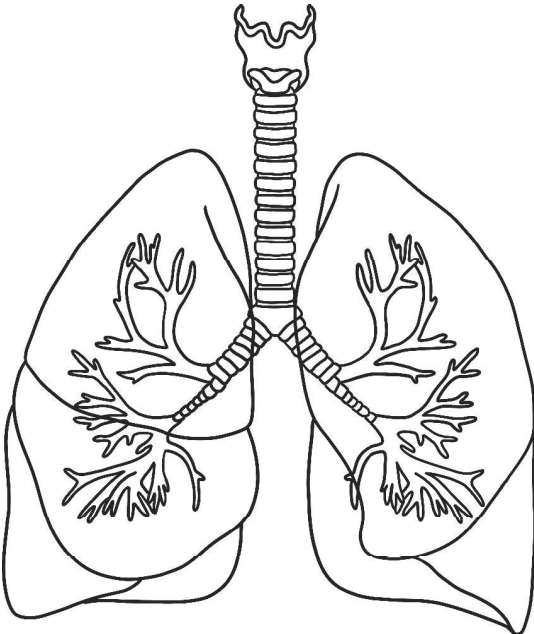
poumons  
respiration  
organe  
exhaler  
inhaler  
thorax  
oxygène

x	c	d	e	g	h	y	h	v	s	i	z
p	o	u	m	o	n	s	d	t	o	n	p
w	e	v	b	q	er	a	c	b	c	h	h
e	r	w	d	l	c	v	b	m	u	a	j
e	g	t	a	d	c	v	b	n	j	l	d
f	g	h	g	o	r	g	a	n	e	e	k
r	x	c	d	s	g	j	x	h	j	r	d
e	r	e	s	p	i	r	a	t	i	o	n
r	e	w	q	f	d	h	m	k	y	i	m
e	r	t	h	o	r	a	x	e	t	y	n
y	u	g	h	c	b	e	a	v	w	t	s
t	o	x	y	g	è	n	e	y	g	f	a

4. Coloriez les affirmations en vert si vous pensez qu'elles sont vraies et en rouge si vous pensez qu'elles sont fausses.

Il est impossible de vivre avec un seul poumon.
Les poumons aident le sang à circuler dans le corps.
Les êtres humains ont deux poumons.
Le poumon droit est plus gros que le poumon gauche.
Le tabagisme est bon pour les poumons.
Il est possible d'aider les poumons à mieux fonctionner en faisant de l'exercice.

5.

	<p>Coloriez les poumons en rose.</p> <p>Coloriez la trachée en bleu.</p> <p>Coloriez les bronches en vert.</p>
---	--

# Observons nos poumons : réponses

1. Jetez un œil au système respiratoire sur l'affiche « Système d'échange gazeux humain ».

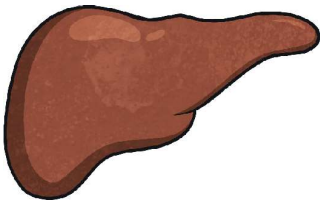
a. Que remarquez-vous à propos des poumons ?

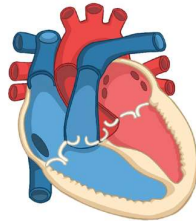
Il y a deux poumons. Les poumons sont près du cœur. Les poumons sont plus gros que le cœur. Acceptez toute observation qui est correcte.

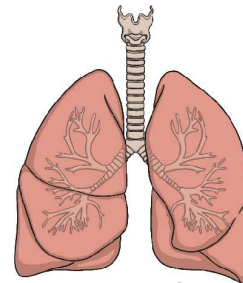
b. Par quoi les poumons sont-ils protégés ?

Les poumons sont protégés par la cage thoracique.

2. Quelle image illustre les poumons ? Cochez la bonne case







3. Trouvez les mots suivants dans les mots cachés ci-dessous.

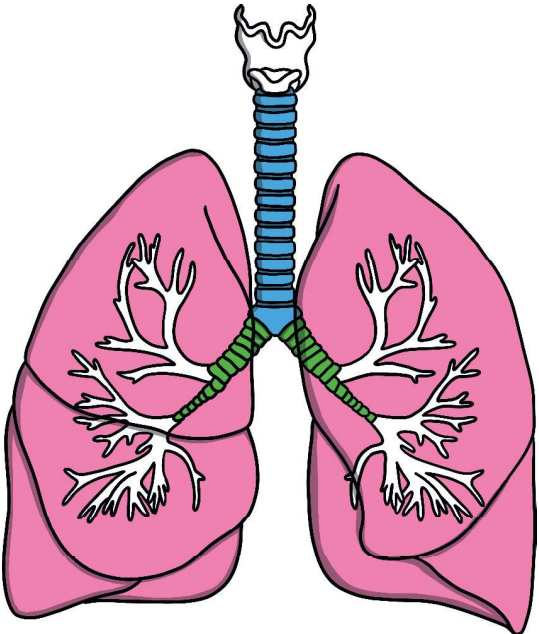
poumons  
respiration  
organe  
exhaler  
inhaler  
thorax  
oxygène

x	c	d	e	g	h	y	h	v	s	i	z
p	o	u	m	o	n	s	d	t	o	n	p
w	e	v	b	q	er	a	c	b	c	h	h
e	r	w	d	l	c	v	b	m	u	a	j
e	g	t	a	d	c	v	b	n	j	l	d
f	g	h	g	o	r	g	a	n	e	e	k
r	x	c	d	s	g	j	x	h	j	r	d
e	r	e	s	p	i	r	a	t	i	o	n
r	e	w	q	f	d	h	m	k	y	i	m
e	r	t	h	o	r	a	x	e	t	y	n
y	u	g	h	c	b	e	a	v	w	t	s
t	o	x	y	g	è	n	e	y	g	f	a

4. Coloriez les affirmations en vert si vous pensez qu'elles sont vraies et en rouge si vous pensez qu'elles sont fausses.

Il est impossible de vivre avec un seul poumon. Faux
Les poumons aident le sang à circuler dans le corps. Faux
Les êtres humains ont deux poumons. Vrai
Le poumon droit est plus gros que le poumon gauche. Vrai
Le tabagisme est bon pour les poumons. Faux
Il est possible d'aider les poumons à mieux fonctionner en faisant de l'exercice. Vrai

5.

 A diagram of the human respiratory system. At the top is the larynx, followed by the trachea (windpipe) which is colored blue. Below the trachea are the bronchi, which are colored green. The bronchi branch out into the two lungs, which are colored pink. The lungs have a complex, branching internal structure.	<p>Coloriez les poumons en <b>rose</b>.</p> <p>Coloriez la trachée en <b>bleu</b>.</p> <p>Coloriez les bronches en <b>vert</b>.</p>
---	---