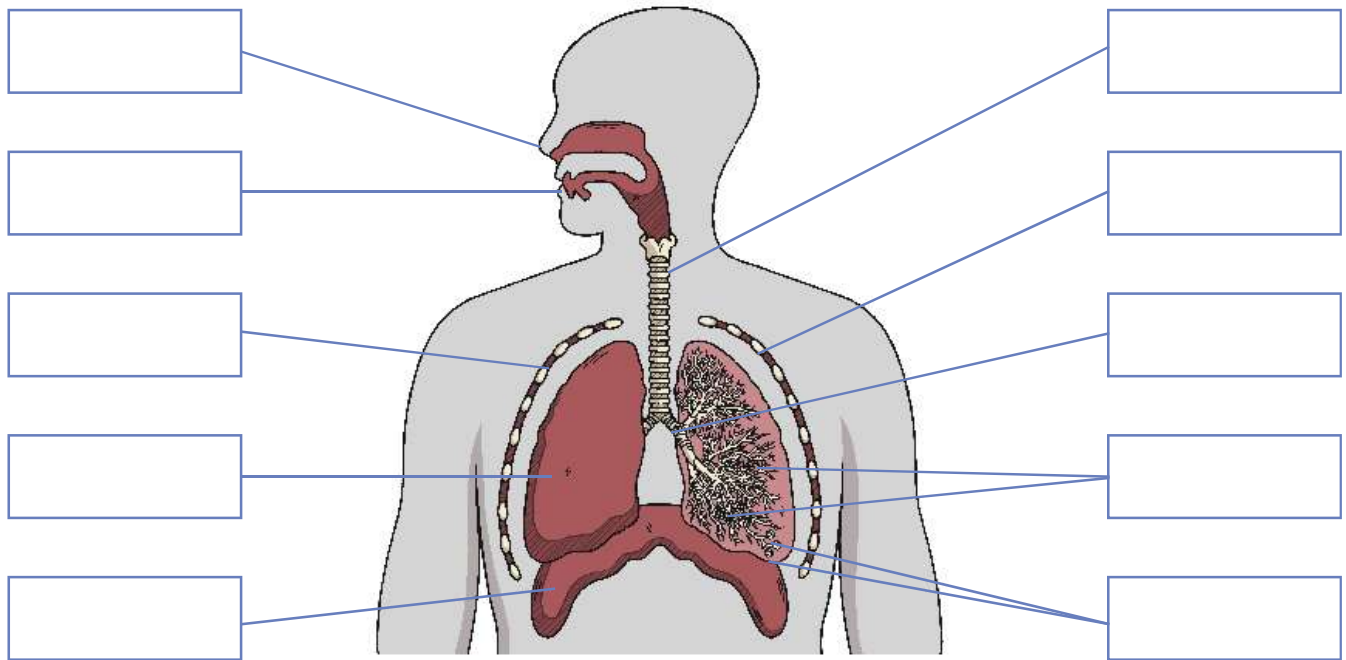


Systeme d'echange gazeux humain **Couper-coller**



Nom de l'organe	Description
trachée	
bronches (singulier : bronche)	
bronchioles	
alvéoles (singulier : alvéole)	
muscles intercostaux	
diaphragme	
côtes	
poumons	

Découpez les étiquettes ci-dessous et collez-les dans la bonne position sur le schéma. Puis découpez les descriptions et utilisez-les pour compléter le tableau.

alvéoles	bronchioles	bronche	diaphragme	muscle intercostal
poumon	bouche	nez	côte	trachée

Muscle plat, en forme de dôme, situé sous la cage thoracique. Il se contracte et se détend pour modifier le volume du thorax, provoquant ainsi le mouvement d'entrée et de sortie de l'air au niveau des poumons.

Paire d'organes par lesquels l'air entre et sort lorsque nous respirons.

Muscles situés entre les côtes. Ils se contractent et se détendent pour aider à faire entrer et sortir l'air au niveau des poumons.

Petits tubes qui mènent des bronches aux alvéoles.

Minuscules sacs d'air disposés en grappes dans les poumons. Ils offrent une grande surface pour la réalisation des échanges gazeux.

Os qui protègent les organes dans le thorax.

Tube par lequel l'air circule depuis la bouche et le nez vers les poumons. Également connu sous le nom de voie respiratoire.

Deux tubes reliant la trachée aux poumons.